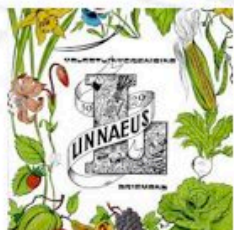


Veranderingen Het Trefpunt

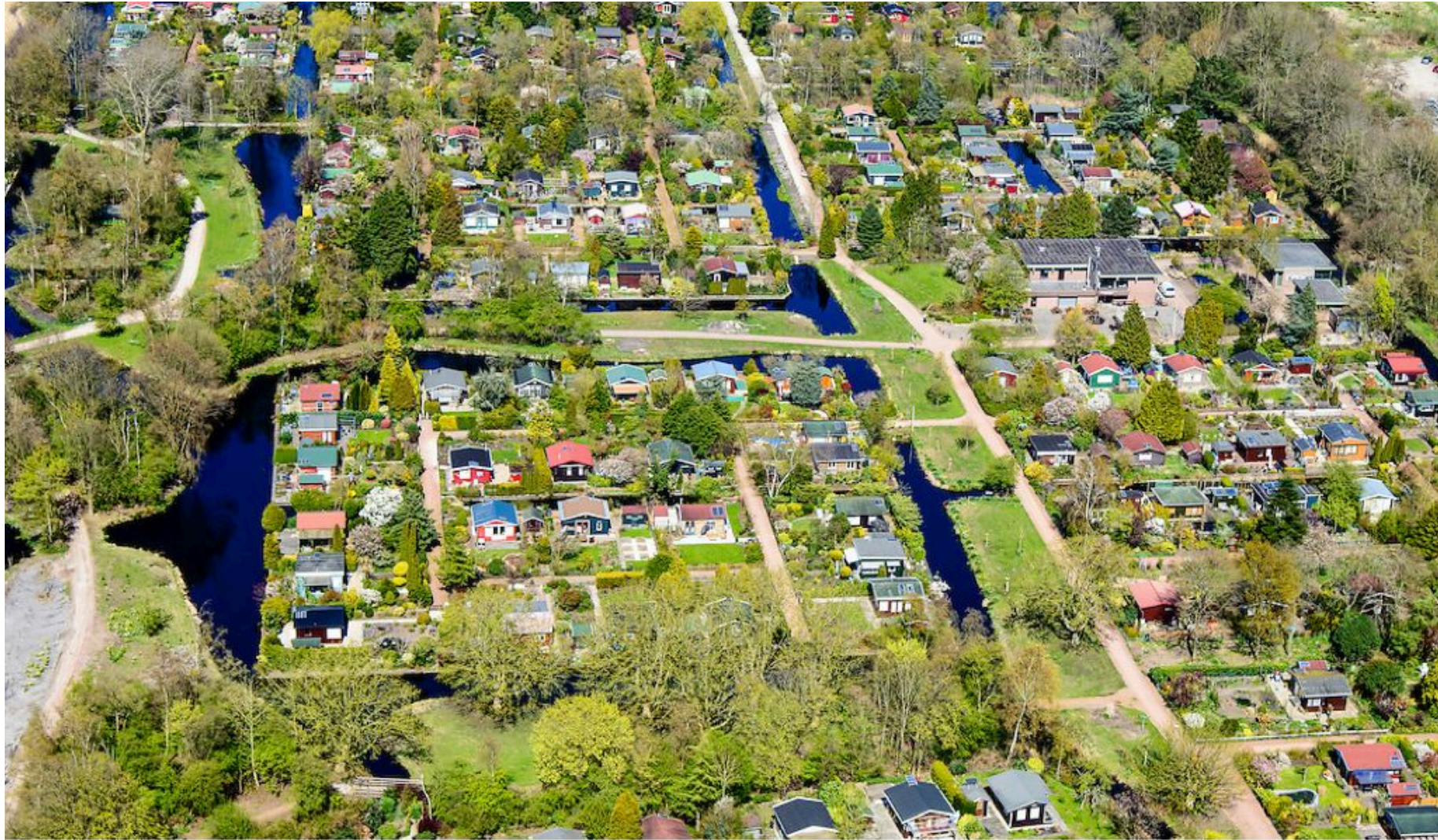
Gebaseerd op ideeën van tuinders

Andre van der Kruk



opknappen Trefpunt
en meer

Ideeën van tuinders



DUURZAAM

GEBOUWEN VOOR MENSEN

Volkstuinen in ontwikkeling

Trefpunt is een gedateerd verenigingsgebouw. Dat van binnen en buiten niet meer aan de huidige en komende eisen voldoet. Vanuit gemeente worden we geacht in de komende 10 jaar breder en meer publiek toegankelijk te worden.




Gemeente
Amsterdam



**Uitvoeringsstrategie
Volkstuinenbeleid**

**Meer te doen voor
meer Amsterdammers**



Concept, mei 2020

● = inschrijving bij binnenkomst + stembureau ALV
 ● = verkoop bonnen

Alle workshops:

- Groen en Water - 1
- Fuchsia's stekken en verzorgen - 1
- Vogels - 1
- Sv Linnæus - 2
- Zingen met de troubadour - 3
- Wifi hotspot op je eigen tuin - 4
- EHBO* - 4
- Bloemen tekenen - 5
- Portret tekenen - 5
- Foto-shoot** - 5
- De balans in je tuin zoeken - E 4
- Brouwerij - 6
- Poëzie op de tuin - 7
- Vogels schilderen - 8
- Miniatuur schilderen - 8
- Bijen houden op Linnæus - 8
- Composteren - 9
- Zoetzuur uit eigen tuin - L10
- KIDS:
 - Uilenballen pluizen - 10
 - Koken - 10
 - Voorlezen - 10
 - Spelletjes - 10

* = doorlopend
 ** = doorlopend tussen 14 - 16 uur

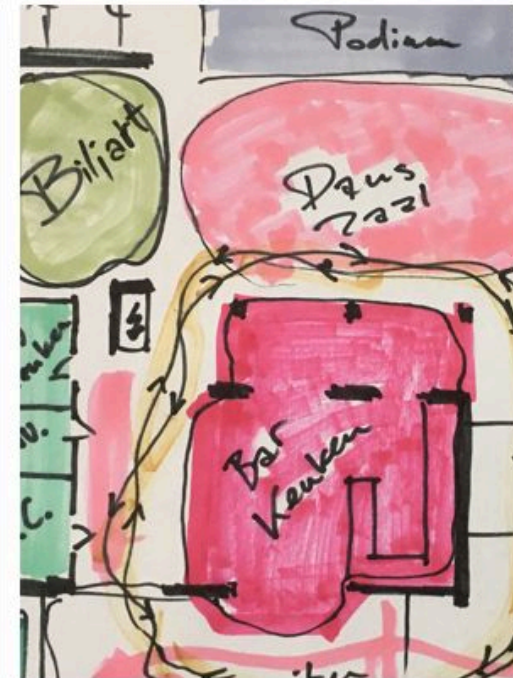
Zoals met ons 90 jarig bestaan waren er op verschillende plaatsen diverse activiteiten ter viering. Zo kan ook op verschillende plekken ook aan diverse invulling bedacht worden voor breder publiek.



Exterieur



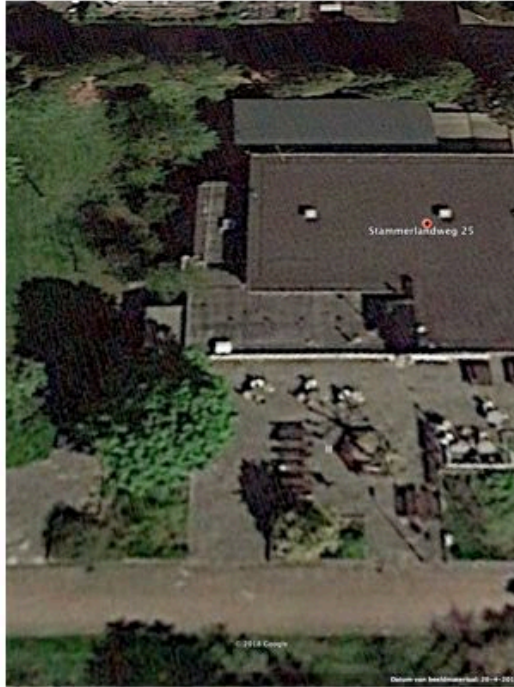
Plein



Interieur

We beperken ons hier tot in en om het Trefpunt, het belangrijkste gebouw van onze volkstuin Linnaeus.

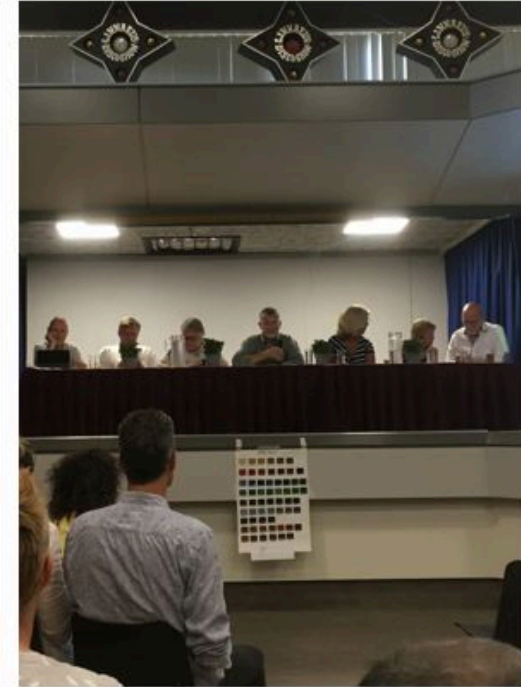




Exterieur



Plein



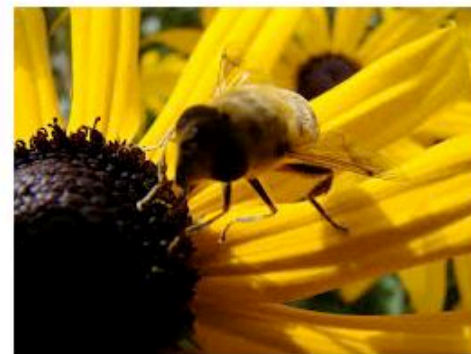
Interieur

We beperken ons hier tot in en om het Trefpunt, het belangrijkste gebouw van onze volkstuin Linnaeus.



Ideeën van tuinders

- In dit document vinden we bijdragen van:
- Karin van den Ban, Tom Berendsen, Saskia Theunis, Antoinette Jaegers, Karin van Buuren, Ria Geradts, Liesbeth Joordens, Gis van Dooren, Frank Ligtfoot, Kees Parmentier en André van der Kruk
- En andere die we hier vergeten zijn te vermelden; excuses daarvoor en bedankt voor uw inbreng.



Bestuur voor 30 mei 2021

- We hebben in het bestuur gesproken over oplappen of opknappen van het Trefpunt.

We denken dat we nu beter kunnen kijken naar opknappen en het aanpassen van het Trefpunt en toekomst bestendig maken met in ogenschouw nemende het veranderde gebruik ervan.

De stappen zijn om met ideeën en voorstellen te komen, die te bespreken en draagkracht onder de leden hiervoor te krijgen.

Zomaar wat ideeën

- Meer kleur in het gebouw
- Meer lichtinval
- Gezellige ruimte die mogelijk groter of kleiner te maken is.
- lichtplan
- Verwijderen podium
- Gezelligere bar
- Terras blijft aan dezelfde zijde
- Aanpassen pui keuken naar buiten toe.
- Aanpassen bovenruimtes
- vervangen vloeren
- vervangen inventaris.

We hebben ook nog een binnenhuis architect op het complex die zouden we erbij kunnen betrekken.

Zou jij mogelijkheden zien om wat ideeën van jou op papier te zetten omdat je er ook al een en ander had bedacht.

We zouden dat dan als uitgangspunt kunnen gebruiken.





Gebruik van het Trefpunt: Samen eten, Schieten, Vergaderen, Feesten.



Gebruik van het Trefpunt: Vleermuis kasten bouwen.



Gebruik van het Trefpunt: Nieuwjaars receptie of linnaeus leergang. Of Protest acties tegen windmolens



Gebruik van het Trefpunt: Diverse leuke thema feesten.



Gebruik van het Trefpunt: Belangrijke of bijzondere algemene televisie uitzendingen.

Gebruik Trefpunt Clubs en Commissie



- Schietvereniging op maandag
- Brightsclub op dinsdag
- Biljart op woensdag
- Fotoclub
- Ledenraad
- Redactie
- Online & Digi commissie
- Diverse feesten
- BouwCommissie
- Groen & Water Commissie
- Taxatie & Verkoopcommissie
- Bar & Keukencommissie
- Geschillen Commissie
- Doe Mee
- Yoga
- Lezingen (o.a. Linnaeus Leergang)



Exterieur

De eerste voor de buitenkant zijn om het trespa (vol kernplaten) aan te pakken. Omdat de groene verf eraf bladdert.



De eerste voor de buitenkant zijn om het trespa (vol kernplaten) aan te pakken. Omdat de bruine verf eraf bladdert.



Een alternatief idee van R. Gerardts is om niet te schilderen maar met latten te bekleden. Dit kan met verschillende materialen, die onderhouds arm of zelfs "vrij" kunnen zijn. Offerte voor gebakken hout is reeds aangevraagd zodat we gelijk een prijs indicatie hebben.



Referentie foto's



ModiWood®, de top in houten gevels

ModiWood is een prachtige houten gevelbekleding die een authentieke en warme uitstraling combineert met gemak en duurzaamheid, zonder dat dit ten koste gaat van het milieu.

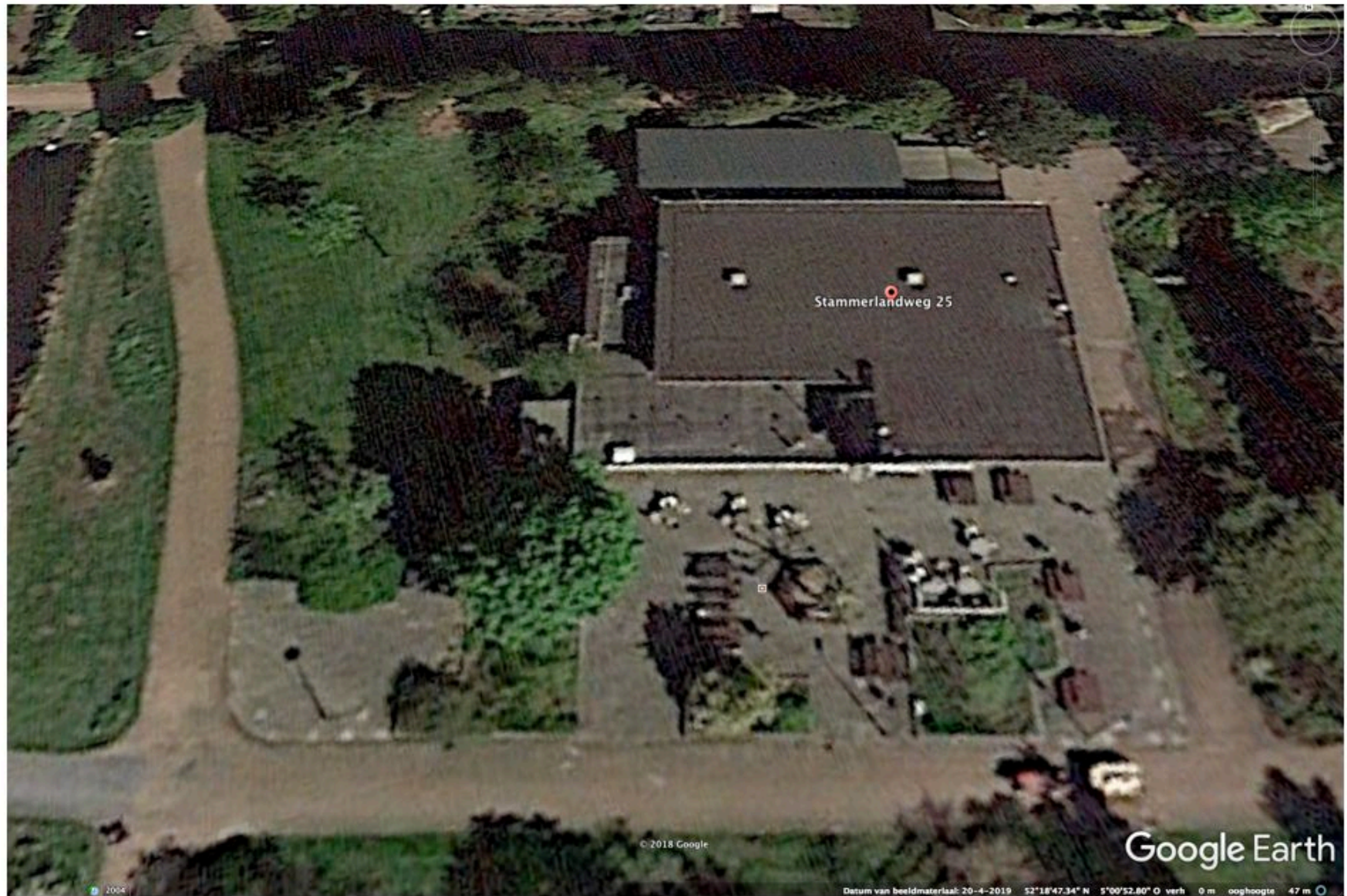
Het PEFC-gecertificeerde hout, dat thermisch verduurzaamd is door een milieuvriendelijk proces dat zonder chemicaliën heeft uitstekende eigenschappen gekregen. Ook krijgt het hout een door-en-door donkere kleur en is het duurzaam. Op bestelling is elke gewenste RAL- of NCS-kleur leverbaar.

- Gecoat en ongecoat
- Meer dan 40 mogelvoemen uit voorraad leverbaar
- KOMO® productcertificaat en duurzaamheidslabel
- Onderhoudsvriendelijk en 10 jaar garantie
- Brandklasse B op aanvraag

Vraag naar de mogelijkheden bij Jozw Bouwcentrum



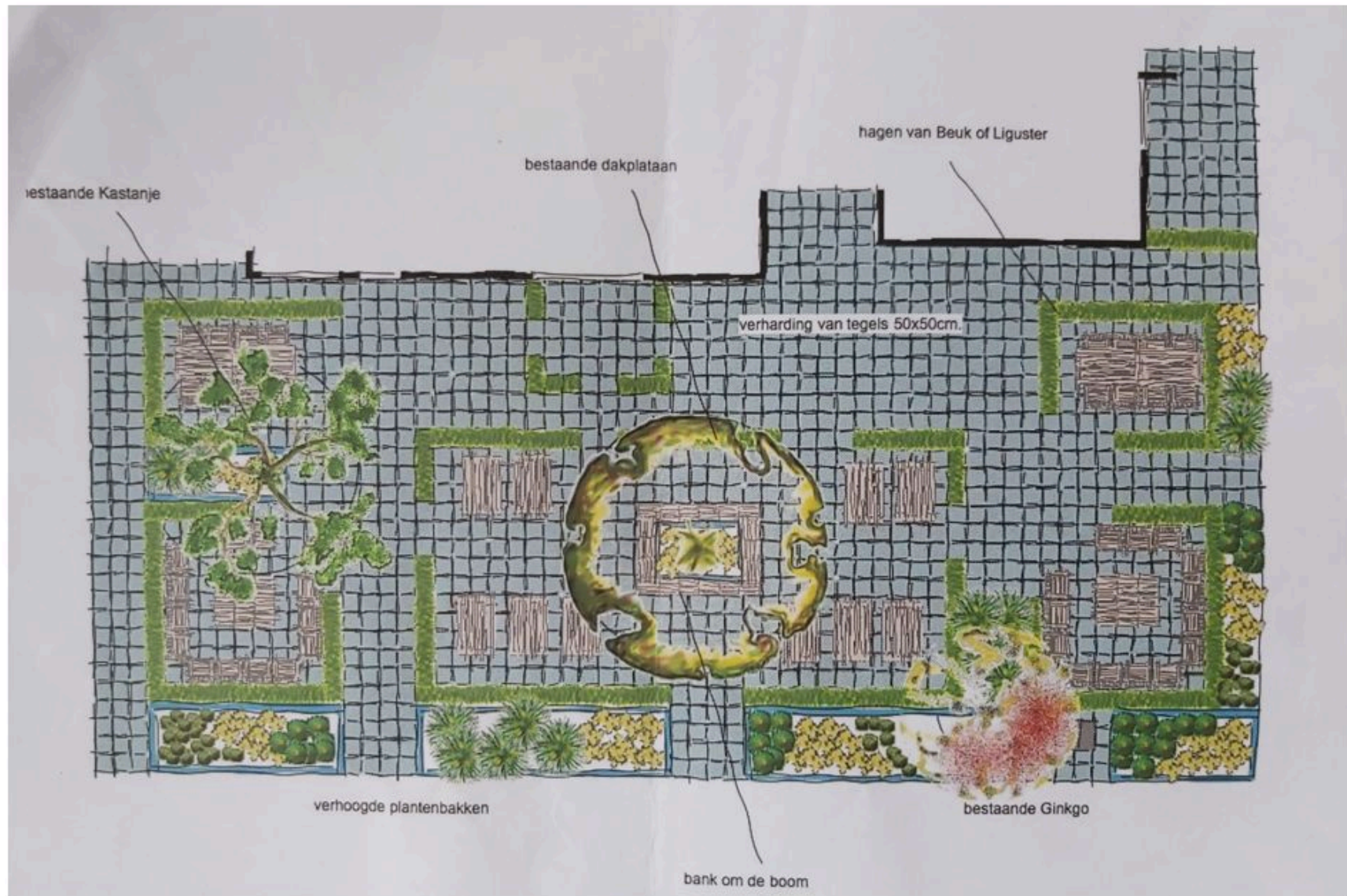
Modiwood een van de leveranciers van verduurzaamd hout.



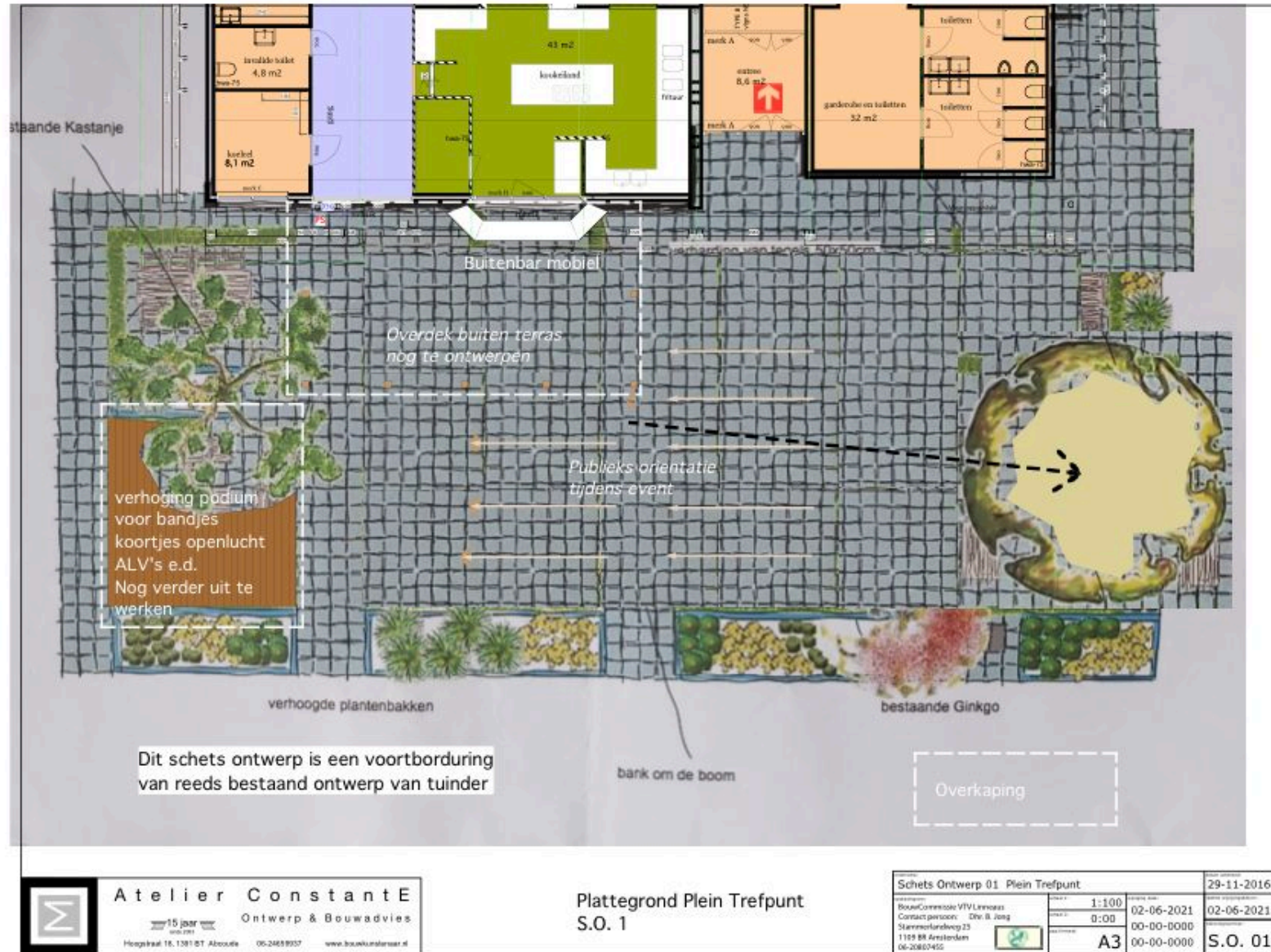
Plein



Plein gebruik: Puzzeltocht uitslagen, 90 jarige feest, markten, protestbijeenkomsten.



- Eerste ontwerp van Kees Parmentier. Veel mooie besloten plekjes. Geborgenheid en diversiteit aan planten.



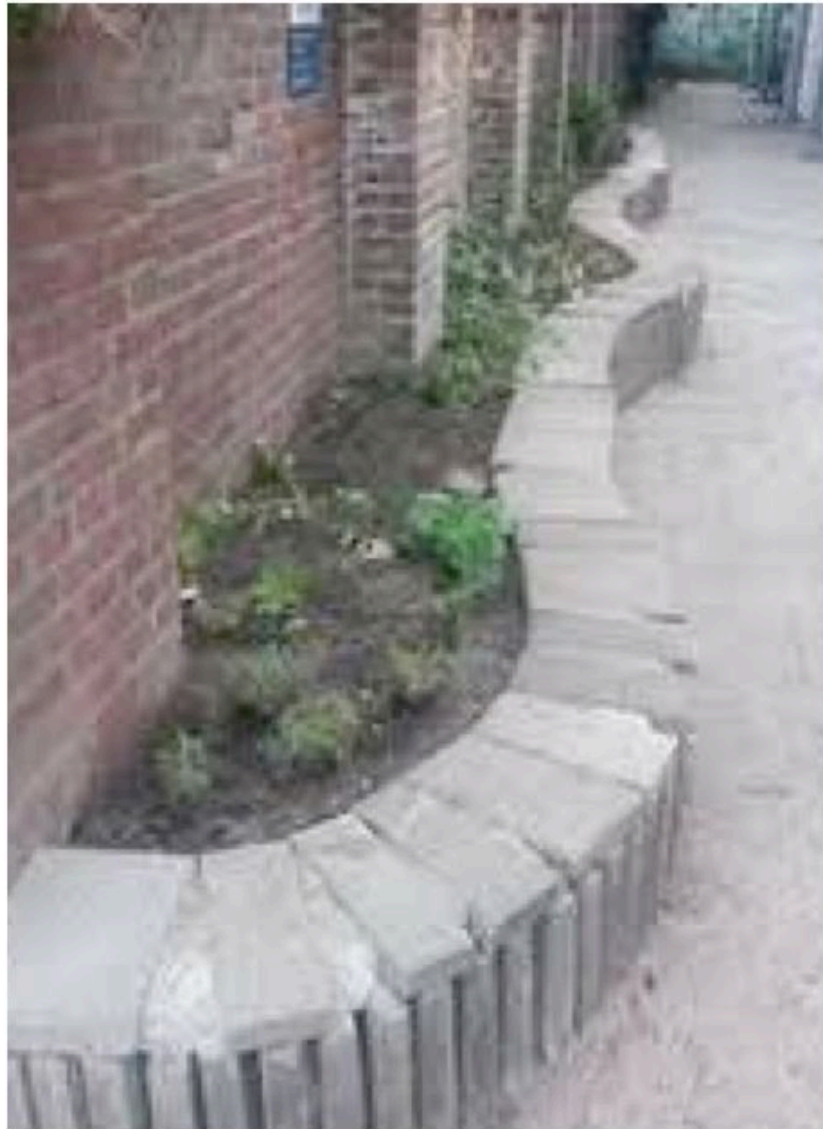
- Meer mogelijkheden voor multifunctionaliteit is de eis vanuit gemeente. Wat het plein niet is, is nu net wat de functie is nl, leegte. De randen zijn belangrijk om vorm te geven niet het plein!



- Het creëren van een grotere open ruimte geeft meer mogelijkheden voor multifunctionaliteit. De boom is het enige obstakel in de leegte maar het kan als zonwerend worden beschouwd.



Hergebruik van gratis materialen



Hergebruik van gratis lokale materialen in nieuwe form en toepassing



Interieur

Tekstuele Ideeën en opmerkingen



- Heb bv gehoord dat ze het podium weg willen hebben maar daar zit ook heel veel opslag ruimte in. Verder moet er ook gekeken gaan worden naar de indeling van de opslag ruimtes voor activiteiten en er moet ook gekeken gaan worden naar de last van muizen in het trefpunt. Verder moet er op het terras ook rekening mee gehouden worden dat er tenten en kramen kunnen staan. Het terras moet ook veilig zijn voor de mensen gelet op vluchten ingeval van calamiteiten.
- Een voorstel is om de ruimte te verpachten aan een gekwalificeerde ondernemer, die een eenvoudige uitspanning opzet, op biologische basis. Hij/zij kan zelfs eigen bier brouwen als we wat ruimte vrijmaken voor het telen van hop. Er zijn in Amsterdam meerdere eetcafeetjes van dit kaliber, ze zijn eenvoudig van opzet, simpele maar lekkere kaart en duidelijke openings en sluitingstijden. Dit soort gelegenheden zijn razend populair. de kans van slagen is bijzonder groot, omdat er in de wijde omtrek niet veel concurrentie is, maar wel veel vraag. Fietzers, wandelaars kunnen alleen een tosti kopen bij Matchzo, of een patatje bij de brug. Langerlust is alweer een stuk verder.
- Bovendien komen we tegemoet aan de wensen van de gemeente wat toegankelijkheid en aantrekkelijkheid betreft, terwijl de vereniging er verder geen omkijken naar heeft. Goede afspraken maken, dat is het enige lastige.

- Leidend moet altijd zijn het gebruik van het pand, nu en in de toekomst
- Het denken hierover kan het beste voorbereid worden door een groepje mensen met affiniteit/ervaring met deze problematiek
- Alleen cosmetische aanpassingen zonder naar de functie te kijken lijkt me niet verstandig Heb inspirerende foto's uit een tijdschrift meegestuurd omdat dit het geheel visueel ondersteunt en een sfeer weergeeft die ik graag in het Trefpunt binnen en buiten terug zou willen zien .

Ik ben niet op de hoogte van het budget en de bouwtechnische mogelijkheden maar de basis voor de verbouwing lijkt mij ; licht , lucht , openheid en veel groener . Niet alleen in de tuin/ terras er omheen maar ook in het gebruik of hergebruik van materialen .

Het Trefpunt is m.i . een ontmoetingsplek voor iedereen van de tuin en daarbuiten . Warm , open , multi functioneel en van deze tijd . Er zijn een paar items zijn die ik vanwege de bijzondere waarde en vormgeving niet zou willen missen . Er hangen prachtige lampen die helaas omhuld zijn door kappen. Schoonheid van deze lampen hebben geen kap nodig ! En de, bijna communistisch aandoende , muurschildering . Mag zeker niet weg wat mij betreft; cult !!! Misschien niet meer zo prominent in beeld maar zeker wel behouden ?! Of achter een betimmerde wand plaatsen en behouden .



Wat komt er op het dak van het Trefpunt ? Sedum, plantenbakken of zonnepanelen ? Benutten ;)

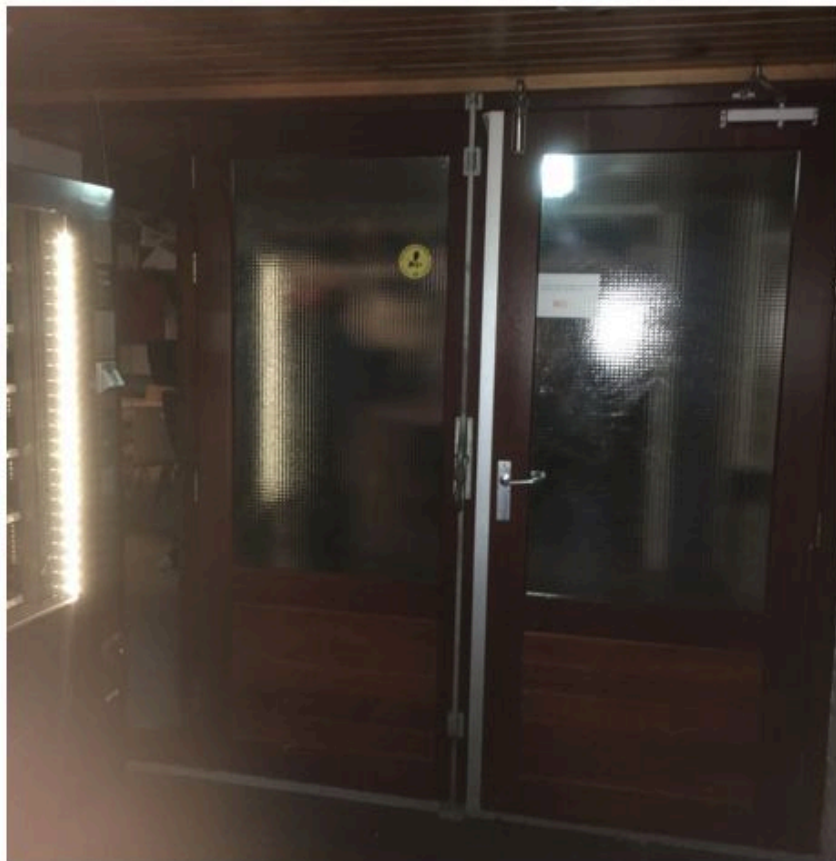
Maak het Trefpunt open en transparant .

Nu is het een sombere " doos " . Geen contact met buiten , weg met het podium! Binnen wordt buiten en buiten wordt binnen . Kamerplanten , een binnenkas , stekjes en naslagwerken , een herbarium ;alles te zien en te vinden in de ruimte van het Trefpunt ! Verrijdbare wanden en kasten en plantenbakken zorgen voor een makkelijk om te bouwen setting . Multifunctioneel : Wisselende exposities , lezingen , concerten en workshops naast de door de weekse Bingo en schietvereniging .

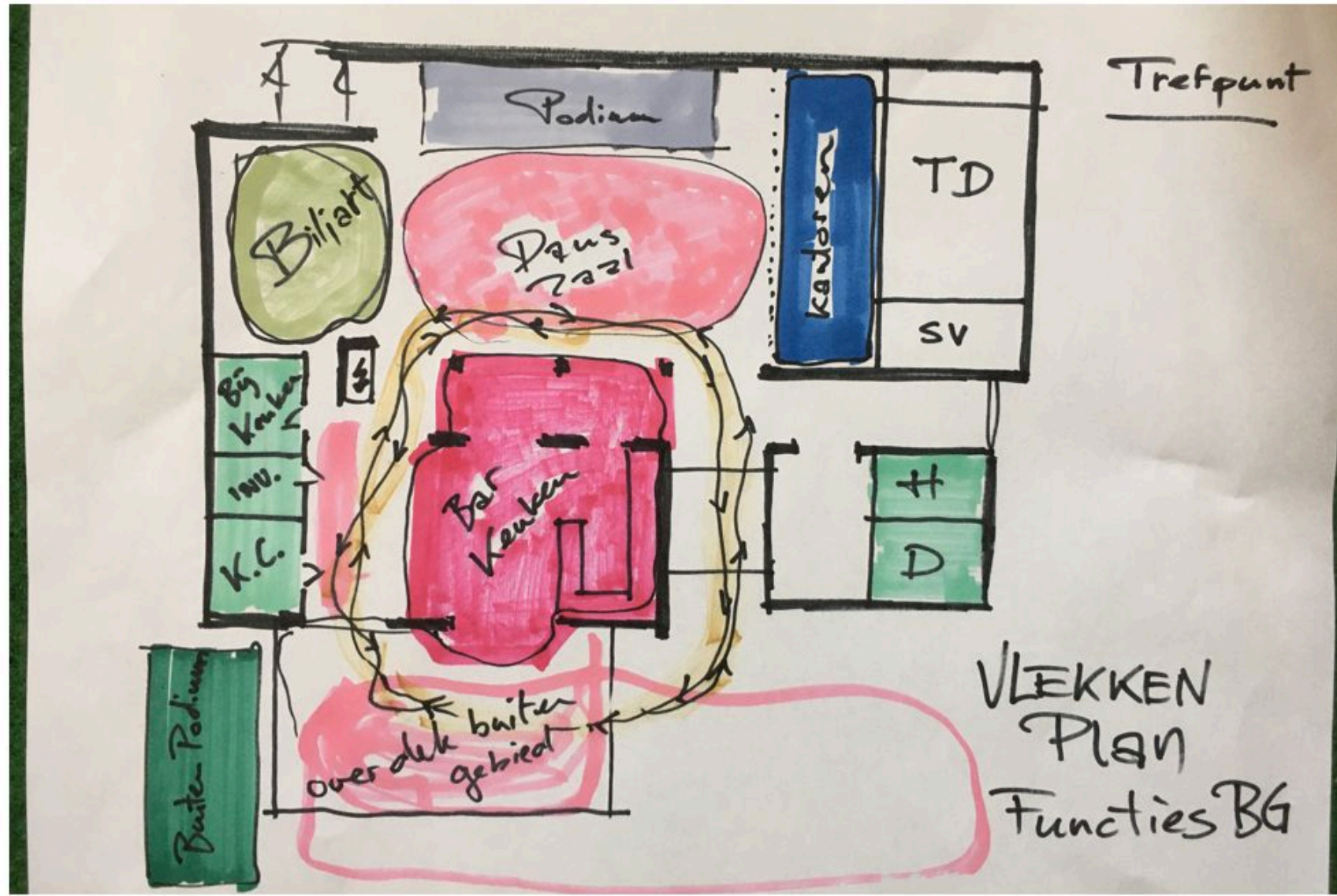


De trap naar boven , de entree en hal is donker en onaantrekkelijk , de trap naar boven , de prijzenkasten en de vele " hokjes " roepen bij mij een sfeer op van sigaren rokende mannen die bij elkaar komen om te mopperen . Dat moet toch anders kunnen ? Wederom frisse kleuren verf . Bovenverdieping lichte kleuren , om de hoogte van het gebouw te verdelen en te accentueren .
Zie ook foto hieronder . Daklicht ??

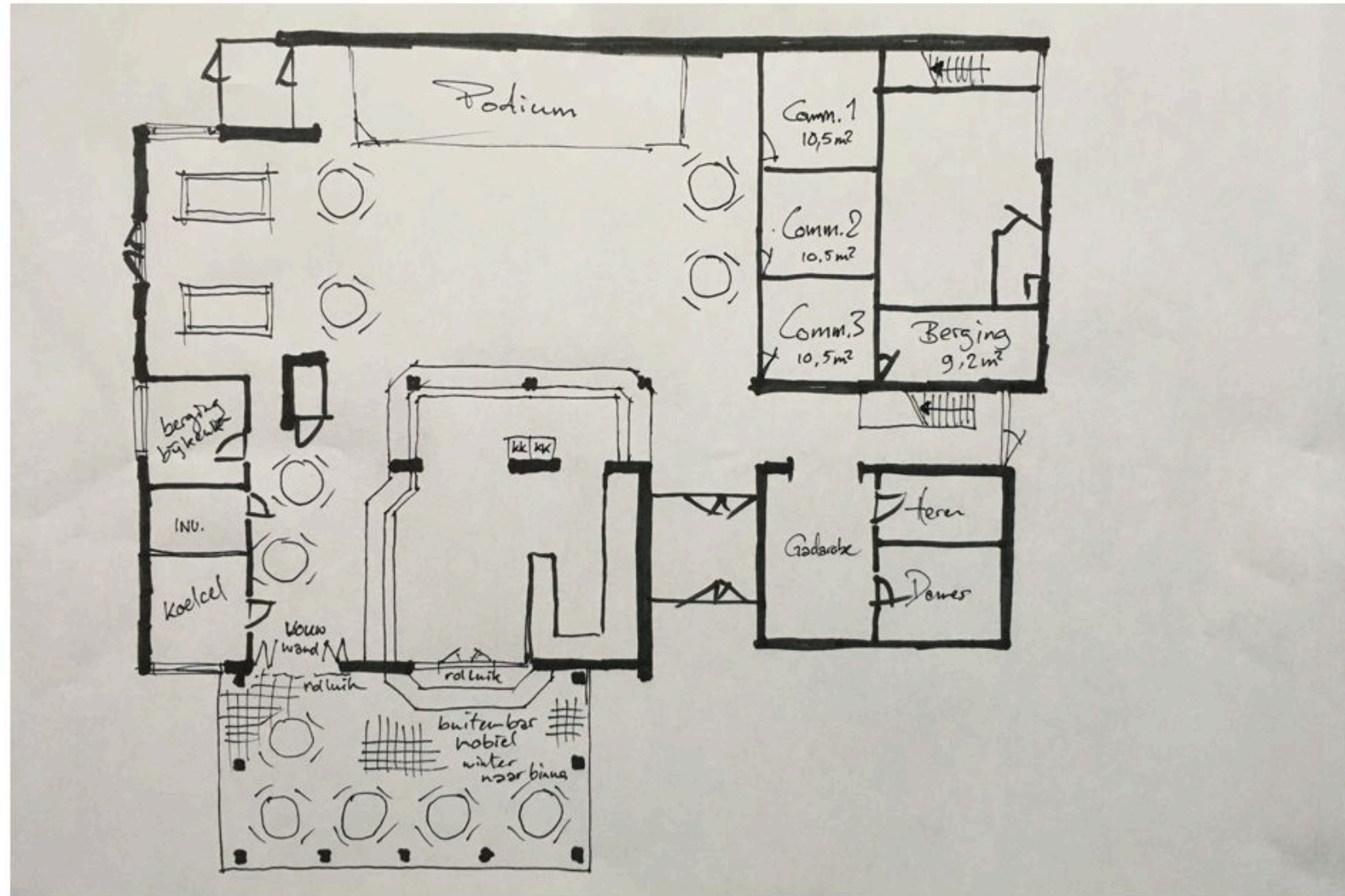
Relatie binnen buiten weer verbinden



Een feestje ziet er zo uit. Harde scheiding binnen en buiten verkleinen. Zaal ook ietsje verkleinen om contact tussen mensen te vergroten. (Klinkt misschien raar in tijden van Coronavirus)



- Zoeken naar verkeersroute en doorloop mogelijkheid



- Mogelijke indeling waar keuken open wordt naar alle kanten. Ook een buitenbar overdekt met grotere doorgang voor verbinding binnen en buiten relatie.



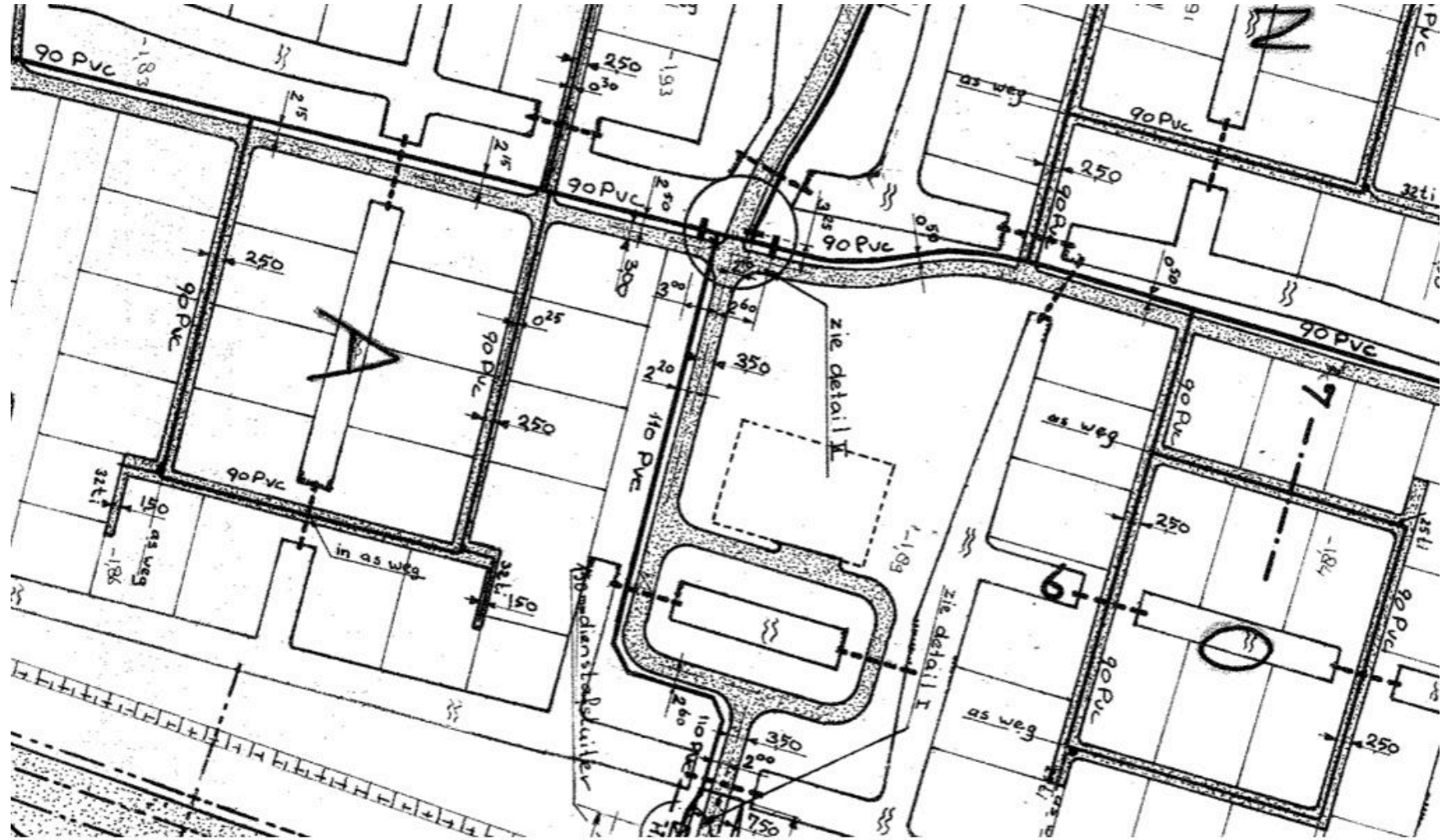
- een terras aan linker zijde zou de beste verbinding kunnen geven tussen binnen en buiten. Elders moeten nog commissiekamers en opslag gecreëerd worden.



- Podium wordt niet meer vast maar mobiel. En 2 zijdig 45graden stoelen opstelling.



- Podium wordt niet meer vast maar mobiel. Terras blijft op het huidige plein gesitueerd.



Einde

Opknappen Trefpunt



Verder zijn er ook ideeën om drie mooie entrees voor het park te maken met smeedijzeren hekwerk of iets dergelijks.